

Gemeinde Ebhausen

Erschließung GE Ebrshardt - BAI

Höhenplan

- Ausführungsentwurf -

gezeichnet: Ra 25.09.2020

geändert: - -

geprüft: - -

Maßstab: PLAN-Nr.:

1:500/50 **03**

PRJ-Nr.: Index:

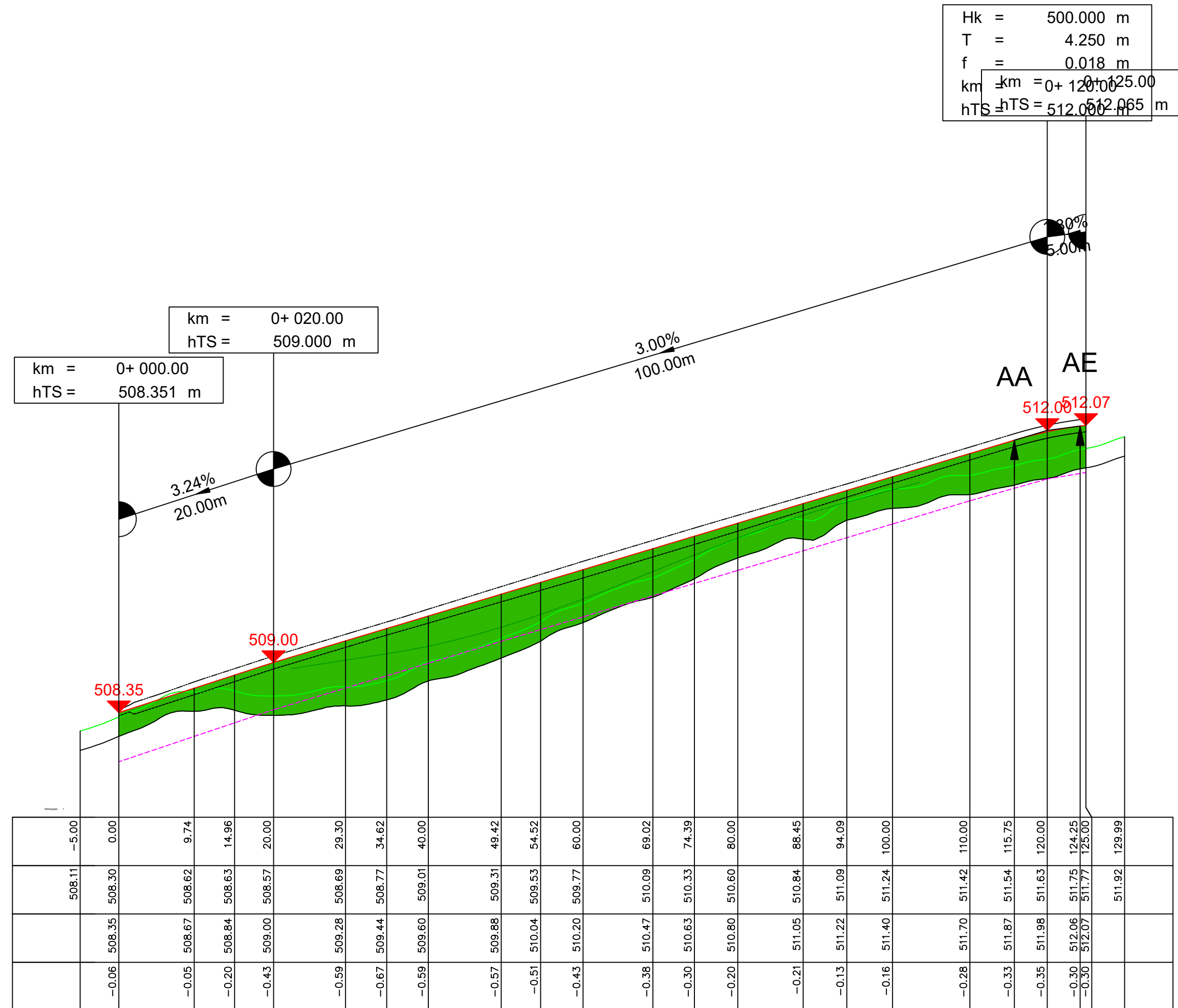
{19.46} -

- Legende**
- Straßenachse
 - Fahr. FL1
 - Fahr. FR1
 - Gelände über Achse: LAYER:\$VERB_Grid
 - Gelände über Achse: \$DGM_Urgelände_BSV_21
 - - - Planumslinie unter Achse
 - Tangente

- ▼ Tangentenschnittpunkt
- AA AE Anfang und Ende der vertikalen Ausrundung
- ⬆ ⬇ Hoch-, Tiefpunkt

Trasse_BA2
M = 1:500
Überhöhung = 10.0
507.00 m ü. NHN

Station	Gradiente	[m]
Höhe bestehendes Gelände	[m ü. NHN]	
Höhe Gradiente	[m ü. NHN]	
Geländehöhe über Gradiente	[m ü. NHN]	



Hk = 500.000 m
T = 4.250 m
f = 0.018 m
km = 0+125.00
hTS = 512.065 m

km = 0+000.00
hTS = 508.351 m

km = 0+020.00
hTS = 509.000 m