

Kurzanleitung Lastenrad „i:SY“



Den Bordcomputer nach jedem Gebrauch ausschalten, entnehmen und sicher verwahren.

Der Bordcomputer am Lenker MITTIG :

1 – Der AN/AUS-Schalter: Hier wird der elektrische Fahrradtrieb ein-/ausgeschaltet.

2 – RESET-Taste: setzt die aktuell angezeigten Reiseinformation/en durch mehrsekündiges Drücken zurück

3 – Info: durchblättern der Anzeigefenster

4 – Licht an/aus

Display

5.0 – Zeigt die aktuelle Reichweite in km und die aktuelle Geschwindigkeit in km/h.

5.1 – Zeigt Akkuladestand => Wenn nur noch ein Balken angezeigt wird: Akku aufladen

5.2 – Zeigt Grad der Unterstützung:
Off/Eco/Tour/Sport/Turbo
Je mehr Balken desto größer die Unterstützung.



Die Bedieneinheit am Lenker LINKS :

1 – Schiebehilfeschalter: Diesen Schalter drücken und innerhalb 3 Sekunden die Plus-Taste drücken und das Fahrrad bewegt sich im Schrittempo ohne in die Pedale zu treten. Die Plus-Taste loslassen um die Schiebehilfe abzuschalten.

2 - Regelung des Unterstützungsmodus
Plus: mehr Unterstützung
Minus: weniger Unterstützung

3 – Infotaste
Durch wiederholtes Drücken dieser Taste werden verschiedene Reiseinformationen am Bordcomputer angezeigt

4 – Klingel



Die Bedieneinheit am Lenker RECHTS :

1 – Licht AN/AUS

2 – Gangschaltung :

- Die Gangschaltung ist stufenlos regelbar.
- Pausiere mit dem Treten, um die Schaltung zu betätigen.
- Nach unten/zu sich hin drehen schaltet in den höheren Gang für flache Strecken.
- Nach vorne/von sich weg drehen schaltet in niedrigeren Gang für Steigung.

2.1 – Anzeige wie stark die Unterstützung ist.



Das Lastenrad parken :

→ Das Lastenrad nur auf ebenen und festem Untergrund abstellen.

1. Bordcomputer ausschalten und entnehmen.
2. Nach dem Absteigen, mit dem Fuß den Kippständer (unter Transportbox/Cab) herunter drücken, am Boden weiter „fixieren“ und durch Hebebewegung am Lenker das Rad nach „hinten-oben“ ziehen. Das Vorderrad sollte sich danach in der Luft befinden.
3. Lastenrad auf Standfestigkeit prüfen.
4. Das (unter dem Fahrradsattel) mitgeführte Kettenschloss an einem festen Gegenstand sichern und das Schloss an der vorgesehenen Vorrichtung am Hinterrad anschließen.



Akku aufladen : (230 V, 50 Hz)

Der Akku befindet sich am Rahmen unter dem Fahrradsattel. Er kann zum Laden entnommen werden oder am Lastenrad direkt aufgeladen werden (Ladebuchse unten links).

- ✓ Die Umgebungstemperatur beim Ladevorgang muss im Bereich von 0 °C bis 40 °C liegen.
- ✓ Der Akku kann zum Laden am Pedelec bleiben oder herausgenommen werden.
- ✓ Eine Unterbrechung des Ladevorgangs schädigt den Akku nicht.

Akku entnehmen :

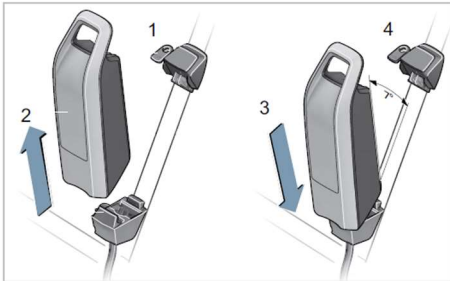


Abbildung 108: Rahmenakku herausnehmen und einsetzen

- 1 Akku-Schloss mit Akku-Schlüssel öffnen (1).
- 2 Akku aus dem oberen Teil der Halterung des Rahmenakkus kippen.
- 3 Akku aus der Halterung des Rahmenakkus ziehen (2).

Akku einsetzen :

- 1 Akku auf die Kontakte im unteren Teil der Halterung des Rahmenakkus setzen (3).
 - 2 Den Akku-Schlüssel vom Akku-Schloss abziehen (4).
 - 3 Bis zum Anschlag in den oberen Teil der Halterung des Rahmenakkus kippen.
- ⇒ Ein Klickgeräusch ist hörbar.
- 4 Eingesetzten Akku auf festen Sitz prüfen.

Das Ladekabel in den Ladeanschluss des Akkus stecken.

- ⇒ Der Ladevorgang startet automatisch.
- ⇒ Während des Ladens zeigt die Ladezustandsanzeige (Akku) den Ladezustand an. Bei eingeschaltetem Antriebssystem zeigt der *Bordcomputer* den Ladevorgang an.

Hinweis

Tritt ein Fehler während des Ladevorgangs auf, wird eine Systemmeldung angezeigt.

- ▶ Sofort das Ladegerät und den Akku außer Betrieb nehmen und den Anweisungen folgen.

- ⇒ Der Ladevorgang ist beendet, wenn die LEDs der Ladezustandsanzeige (Akku) erlöschen.

Nach dem Laden den Akku vom Ladegerät trennen. Das Ladegerät vom Netz trennen.

Bitte das Lastenrad möglichst im geladenen Zustand wieder zur Verleihstation bringen, damit es unverzüglich wieder zum Weiterverleih zur Verfügung steht.

Gute Fahrt und viel Spaß mit dem Lastenrad !