

„Komm ich mach' dich gesund, sagt der Bär“ wird am 24.11.2022, um 15:00 Uhr in der Gemeinde Ebhausen aufgeführt

Figurentheater über das Kranksein für Menschen ab Drei, nach dem preisgekrönten Kinderbuch des Altmeisters der Kinderliteratur Janosch.

Der kleine Tiger kommt aus dem Wald gehumpelt, er ist krank.

Sein Freund der Bär verspricht ihm: „Ich mach dich gesund!“ Er verbindet ihn von Kopf bis Fuß, kocht ihm seine Leibspeise, sorgt für Besuch von Tante Gans und dem Hasen mit den schnellen Schuhen.

Doch dem kleinen Tiger geht es nicht besser und er muss ins Krankenhaus für Tiere und all seine Freunde kommen mit.

... und Doktor Walterfrosch kennt sich aus: „Stelle fest, dem kleinen Tiger ist ein Streifen verrutscht.“ Alles halb so schlimm!!

Ein Theaterstück über das Kranksein und vor allem über das Gesundwerden.

Ein Theaterstück, das auf spielerische Weise die Angst vor Arzt und Krankenhaus nimmt.



Ein Theaterstück, das Herzensnähe vermittelt und was es heißt, Freunde zu haben und füreinander da zu sein.

Ein Kinderstück mit herrlich sympathischen originellen Stofftieren, inszeniert mit viel Musik und Mitspiel, Janoschs Traumstunde eben.

Weitere Infos:
www.blinklichtertheater.de

Eintritt: 5,00 €
Geschwisterkinder: 3,00 €

AMTLICHE BEKANNTMACHUNGEN

Einladung zur Sitzung des Technischen und Umweltausschusses

am Montag, den 28.11.2022 um 19:00 Uhr

Treffpunkt ist an der **Lindenrainschule in Ebhausen**. Die Sitzung wird nach den Besichtigungen gegen 20.00 im Rathaus Wenden, Schönbronner Str. 4, fortgesetzt.

Tagesordnung:

- 1 Besichtigungen
 - Lindenrainschule, Bauabschnitt 3 (Eingangsbereich)
 - Ortsmitte Wenden (Treffpunkt Rathaus)
- 2 Baugesuch - Ausbau Dachgeschoss und Errichtung von Stellplätzen, Flst. 3084/15, Gartenstr. 46, Ebhausen
- 3 Baugesuch - Errichtung eines Carports, eines Balkons und einer Terrasse, Flst. 2381, Beutelsteige 4, Ebhausen-Rotfelden
- 4 Allgemeine Anfrage - Einbau einer Betriebswohnung in der Werkstatthalle auf Flst. 483/2, Knechtsäcker 12, Ebhausen-Ebershardt
- 5 Parksituation Gartenstraße
- 6 Umbau und Erweiterung Lindenrainschule
 - Ermächtigung TUA zur Vergabe verschiedener Gewerke
- 7 Verschiedenes

Volker Schuler
Bürgermeister

Bitte beachten! Fristende!

Umtausch Papierführerscheine in den EU-Kartenführerschein

Schon seit 2013 ist in der Fahrerlaubnisverordnung verankert, dass sämtliche Altführerscheine umgetauscht werden müssen. Hintergrund ist hier die Vorgabe der EU.

Begonnen wird mit dem Umtausch der Papierführerscheine (grau bzw. rosa). Bei diesen wird nach dem Geburtsjahr des Führerscheininhabers unterschieden.

Die Frist für die Jahrgänge 1959 bis 1964 endet am 19.01.2023.

Bitte denken Sie dran und bringen Sie Ihren Führerschein, ein biometrisches Passbild und Ihren Personalausweis mit.

Das Formular zur Beantragung erhalten Sie im Einwohnermeldeamt der Gemeinde.

Bauplatz im Baugebiet „Untere Breite“ in Rotfelden

Die Gemeinde Ebhausen verkauft im Baugebiet Untere Breite in Rotfelden einen voll erschlossenen Bauplatz mit einer Größe von 691 m² für 180,00 €/m².

Für Einheimische gibt es eine Rabattierung von 15,00 €/m² (Sozialrabatt).

Interessenten bewerben sich bitte unter der Verwendung unseres Bauplatzantrages (s. Homepage der Gemeinde Ebhausen) bis zum 01.12.2022 per E-Mail unter schoettle@ebhausen.de.

Bei Abgabe des Antragsformulars wird eine Reservierungsgebühr in Höhe von 1.000 € fällig (bei Erwerb des Bauplatzes wird diese Summe verrechnet).

Der Gemeinderat wird auf der Grundlage der eingegangenen Anträge den Bauplatz vergeben. Bei mehreren Bewerbungen wird über das Punktesystem der Gemeinde ausgewählt.

Bitte beachten Sie, dass nach den Vergaberichtlinien der Gemeinde ein Baugebot von 3 Jahren besteht.

WEITERE BEKANNTMACHUNGEN

Aus dem Rathaus



Anlieferungen auf dem Reisigplatz

Es ist wieder so weit, die Zeit für den Baum- und Gehölzschnitt ist angebrochen.

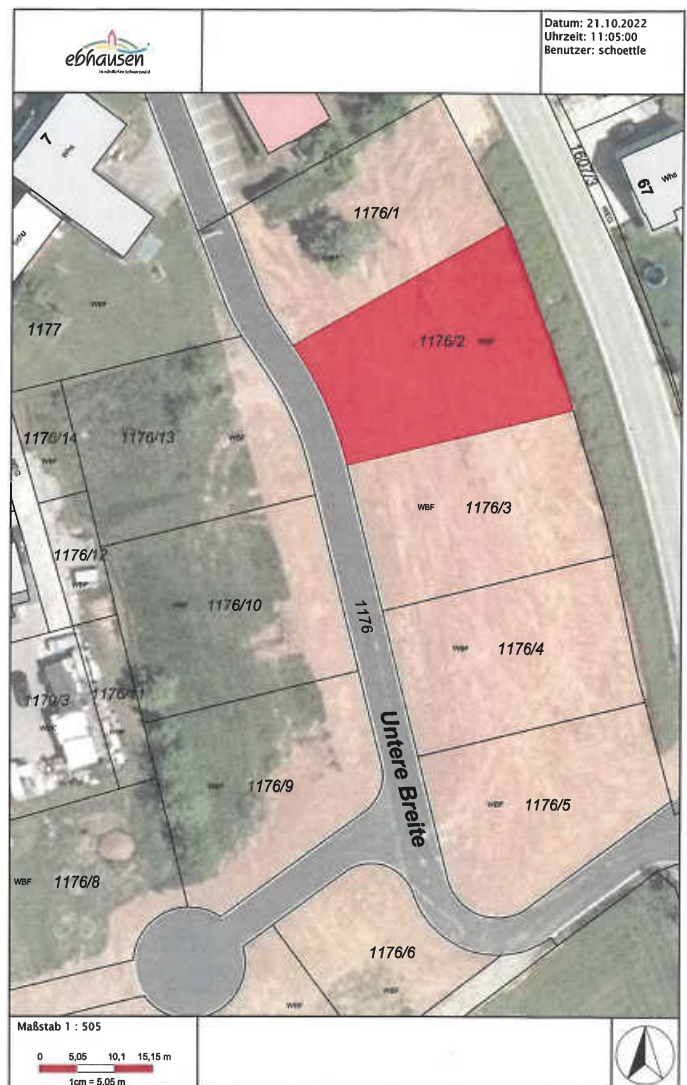
Öffnungszeiten im Halbjahr 2022/2023:

Samstag, 03. Dezember 2022, von **10.00 – 11.00 Uhr**

Samstag, 21. Januar 2023, von **10.00 – 12.00 Uhr**

Februar - April 2023 jeweils am 1. und 3. Samstag im Monat von **10.00 – 12.00 Uhr**

Wir möchten nochmals darauf hinweisen, dass ausschließlich verholzte Pflanzen mit einem Durchmesser von mindestens 20 mm bis max. 150 mm angeliefert werden dürfen.



Deutsches Rotes Kreuz 
DRK-Blutspendedienst
 Baden-Württemberg | Hessen
 gemeinnützige GmbH

Pressemitteilung

November 2022


Blutversorgung wird in der kalten Jahreszeit zur Herausforderung

Blut wird täglich dringend benötigt. Der bevorstehende Winter lässt knapper werdende Blutkonserven befürchten. Das DRK bittet dringend zur Blutspende.

Aktuell kann der Blutspendedienst des Deutschen Roten Kreuzes (DRK) Baden-Württemberg-Hessen Krankenhäuser entsprechend ihres Bedarfs versorgen. Die „Versorgungs-Ampel“ steht damit allerdings noch lange nicht auf „grün“. Einige Blutpräparate sind nur kurz haltbar, sodass täglich genügend Spenden vorhanden sein müssen. Aktuell reicht die Zahl der eigenen Konserven für etwa zweieinhalb Tage. Sicherer wäre ein Vorrat für vier bis fünf Tage.

Blut wird kontinuierlich und jeden Tag benötigt. Alleine in Hessen und Baden-Württemberg werden täglich mehr als 2.700 Blutkonserven benötigt, um eine lückenlose Versorgung der Krankenhäuser zu gewährleisten und Patientinnen und Patienten aller Altersklassen ausreichend zu versorgen. Ziel für die kommenden Tage muss daher sein, dass alle angebotenen Blutspendetermine gut besucht werden. Der DRK-Blutspendedienst bittet daher dringend zur Blutspende.

Nächster Blutspendetermin in der Nähe:

 **Donnerstag, dem 01.12.2022**
von 15:00 Uhr bis 19:30 Uhr
Turn-u. Festhalle, Bei der Schule
72224 EBHAUSEN



Die Teilnahme an der Blutspende ist nur mit Terminreservierung möglich.
 Eine Übersicht aller Blutspendetermine bietet der DRK-Blutspendedienst online unter:
www.blutspende.de/termine.

Neben dem möglichen coronabedingten Ausfall von Spender:innen werden auch die Folgen der Energiekrise für die Blutspende zu einer Herausforderung des anstehenden Winters: Gleichzeitig Energie sparen (weniger Heizen), pandemie-bedingt regelmäßig Lüften und trotzdem eine für die Blutspende erforderliche Mindesttemperatur innerhalb der Spendenlokale einhalten – das wird nicht leicht. Zusätzlich ist der Personal- und Nachwuchsmangel im Gesundheitswesen auch im Rahmen der Blutspende spürbar, was in Summe spürbare Auswirkungen auf die Blutspende zur Folge hat.

Alle Termine sowie eventuelle Änderungen, aktuelle Maßnahmen und Informationen rund um das Thema Blutspende in Zeiten von Corona erhalten Interessierte telefonisch durch die kostenlosen Service-Hotline **0800 11 949 11** oder online unter www.blutspende.de/corona

Pressekontakt DRK-Blutspendedienst Baden-Württemberg-Hessen gemeinnützige GmbH.
 Eberhard Weck, Telefon: 069 / 6782-162, E-Mail: e.weck@blutspende.de
 Sandhofstraße 1 in 60526 Frankfurt am Main

Posaunenchor
 ROTFELDEN & WENDEN



ANKOMMEN



Musik zum Advent

Advent bedeutet:

ANKUNFT

eine besondere Zeit
 mit einer besonderen Botschaft
 und mit besonderen Liedern

ANKOMMEN

bei Musik und Texten

Sonntag 27.11.2022 17:00 Uhr
Ev. Georgskirche in Rotfelden

Der Posaunenchor Rotfelden&Wenden lädt ein zum Zuhören
 und Mitsingen

Der Eintritt ist frei, Spenden werden gerne angenommen



After Work Glühwein

Freitag 25. November 2022
ab 18.00 Uhr
am Postplätzle

Die Tischtennis Abt. Ebhausen
 freut sich auf Ihren Besuch.


 ebhausen
 im nördlichen Schwarzwald

www.ebhausen.de

Rathausumbau

Weiter geht es auch mit dem Rathausumbau. Am 18.11.2022 wurden die neuen Möbel für das Bauamt geliefert und aufgebaut. Der Bürgersaal befindet sich zur Zeit auch im Umbau.

Wir hoffen, dass im Frühjahr die Umbaumaßnahmen fertig sind. Ein modernes Rathaus dient dem Service, aber auch der Mitarbeitergewinnung, welche im öffentlichen Bereich zunehmend Probleme bereitet. Beim Umbau waren neue Leitungen für die EDV besonders wichtig.



ABSTAND
HALTEN

Foto: Pekic/E+/GettyimagesPlus

Verschiedene Baumaßnahmen



Aktuell laufen verschiedene kleinere Baumaßnahmen wie der Fußweg zum Netto, der Gehweg Rohrdorfer Straße oder auch Belagssanierungen in der Friedensstraße.



Standorte für Hundetoiletten

Jedes Jahr kommen neue Standorte für Hundetoiletten im Gemeindegebiet dazu. Insgesamt 100.000 Tüten (!) stellen wir der Bevölkerung pro Jahr zur Verfügung. Diese Toiletten werden idR wöchentlich vom Bauhof geleert. Bitte gehen Sie deshalb sorgsam mit den Tüten um.

Vielen Dank.



Verlegung des Glasfaserkabels

Hier wird an Verteiler Ecke Carl-Schickardt-Straße das Glasfaserkabel zur nächsten Abzweigung eingebracht. Sozusagen die Sammelleitung, von welcher es dann weitergeht in die Hausanschlüsse.



Mediathek

„Drachendetektiv Schuppe – Chaos im Zauberwald“ von Katja Brandis (Spannende Detektivgeschichte, Bd.1)

Schuppe liebt Schaumbäder, Lava-Limonade - und Kriminalfälle. Als ein weinendes Einhorn vor seiner Baumhöhle steht und von einem gefährlichen magischen Müllhaufen berichtet, lässt Schuppe sich nicht lange bitten. Zusammen mit seinen Freunden, dem coolen Kater Grauwacke und der kämpferischen Elfe Jessamy stürzt er sich mit echtem Feuereifer in die Ermittlungen. In den Tiefen

des Zauberwaldes erwartet die drei ein unglaubliches Abenteuer ...

Bitte beachten: Der Eingang zur Mediathek wird in absehbarer Zeit während der Umbaumaßnahmen nicht erreichbar sein. Deshalb nutzen wir den unteren Haupteingang der Schule.

Außerhalb der Schulöffnungszeiten bitten wir die extra angebrachte Klingel zu benutzen. Bitte haben Sie etwas Geduld, wir holen Sie an der Türe ab!
Ihre Mediathek

Im Notfall dienstbereit

Im Notfall dienstbereit - Ärztlicher Bereitschaftsdienst an den Wochenenden und Feiertagen und außerhalb der Sprechstundenzeiten: **Kostenfreie Rufnummer 116117**

Montag bis Freitag 9 bis 19 Uhr: docdirekt - Kostenfreie Online-Sprechstunde von niedergelassenen Haus- und Kinderärzten, nur für gesetzlich Versicherte unter **0711 - 96589700 oder docdirekt.de**

Anforderung eines Krankentransportes
Im Kreis Calw: **07051 19222**

Apotheken

Apothekennotdienst - Wir weisen Sie darauf hin, dass es vom Festnetz die gebührenfreie Rufnummer 0800 00 22 8 33 gibt, die jedermann von daheim kostenfrei erreichen kann. Dort erfährt man nach Eingabe der PLZ, wo eine Notdienstapotheke zu finden ist.

Kinderarzt

Notdienst Kinderarzt - Unter der **Rufnummer 01805-19292-160** erreichen Sie die kinder- und jugendärztliche Notfallpraxis in Freudenstadt.

Der ärztliche Bereitschaftsdienst: 116 117

Informationen über diensthabenden Arzt in der Nähe (immer kostenlos: Mobil und vom Festnetz aus - ohne Vorwahl)

Müll

Gelber Sack/gelbe Tonne



In den Ortsteilen Ebershardt, Rotfelden und Wenden am **Montag, 28. November 2022.**

Bitte stellen Sie die Tonnen/Säcke erst am Vorabend auf den Gehweg und so, dass die Sicht nicht beeinträchtigt ist und die Gehwegbreite uneingeschränkt benutzbar bleibt. Vielen Dank.

Das Landratsamt Calw informiert



Landkreis Calw wird Modellregion für Ehrenamtskarte

Zeichen der Wertschätzung für viele ehrenamtlich Aktive im Kreis Calw

Wie kann das ehrenamtliche Engagement von Bürgerinnen und Bürgern unterstützt werden? Über das Modellprojekt Ehrenamtskarte des Landes Baden-Württemberg soll ab Frühjahr 2023 eine Form der Anerkennung von umfangreichem Engagement erprobt werden. Der Landkreis Calw wurde hierfür als einer von vier Modellstandorten ausgewählt.

Die Ehrenamtskarte soll das Engagement der Bürgerinnen und Bürger wertschätzen – etwa durch reduzierten Eintritt in Kultur- oder Freizeiteinrichtungen. Das Land finanziert für die Koordination des Projekts für ein Jahr Personalstellen in den Modellregionen. Zu den Aufgaben zählt unter anderem, Einrichtungen zu gewinnen, die bei Vorlage der Ehrenamtskarte ermäßigten Eintritt gewähren.

„In unserem Kreis sind zum Glück viele Menschen ehrenamtlich aktiv. Ob im Verein, in der Kinder-, Kranken- oder Altenbetreuung oder bei der Flüchtlingsunterbringung – das ehrenamtliche Engage-

gemeint einiger hilft vielen und fördert den Zusammenhalt. Aus diesem Grund freuen wir uns, dass wir als einer von vier Modellstandorten im Landkreis jetzt die Ehrenamtskarte als Zeichen der Wertschätzung testen können. Wir hoffen auf die Unterstützung vieler Einrichtungen wie Museen, Schwimmbäder, Büchereien oder Bildungseinrichtungen", sagt Landrat Helmut Riegger.

„Es ist sehr erfreulich, dass der Kreis Calw, der im Land wie kaum ein anderer exemplarisch für das Ehrenamt steht, als Modellregion ausgewählt wurde. Dass das gemeinsame Engagement mit Landrat Riegger Früchte getragen hat, freut mich sehr. Die vielen Ehrenamtlichen in den Blaulichtorganisationen und darüber hinaus haben vor allem in den letzten Jahren gezeigt, wie wichtig ihr Einsatz ist“, so Thomas Blenke, MdL und innenpolitischer Sprecher der CDU-Landtagsfraktion.

Momentan stimmen die Modellregionen die konkrete Umsetzung vor Ort ab. Die Landkreisverwaltung wird informieren, sobald nähere Informationen zum Projekt feststehen.

Recyclinghöfe am 30. November nachmittags geschlossen

Die Entsorgungsanlagen und Recyclinghöfe im Landkreis Calw schließen am Mittwoch, 30. November 2022, nachmittags aufgrund von einer Betriebsversammlung.

Somit gelten für die Höfe am 30. November folgende Öffnungszeiten:

Entsorgungsanlage Altensteig-Walddorf: 8:00 - 12:00 Uhr
 Entsorgungsanlage Neubulach-Oberhaugstett: geschlossen
 Entsorgungsanlage Simmozheim: 8:00 - 12:00 Uhr
 Recyclinghof Bad Wildbad: 8:00 - 12:00 Uhr
 Recyclinghof Calw-Zettelberg: 8:00 - 12:00 Uhr
 Recyclinghof Dobel: geschlossen
 Recyclinghof Nagold: 8:00 - 12:00 Uhr
 Recyclinghof Langenbrand: geschlossen

An allen anderen Tagen öffnen die Höfe zu den gewohnten Öffnungszeiten.

Das Abfallberatungsteam ist an dem Tag wie üblich von 8.00 bis 12.00 und 14.00 bis 16.00 Uhr erreichbar. Weitere Informationen zur Abfallwirtschaft sind unter www.awg-info.de oder am Servicetelefon 0800 3030839 erhältlich.

Fahrplanänderung ab dem 21.11.2022

Durch die zum 17.10.2022 erfolgten Fahrplananpassungen im PKW-Bedarfsverkehr, mit denen Parallelverkehre zum Linienverkehr abgebaut wurden, ergaben sich hinsichtlich der Fahrtmöglichkeiten und Anschlussverbindungen auf den Linienverkehr bei einzelnen Linien schlechtere Verbindungsmöglichkeiten. Dadurch ist die Attraktivität des Fahrtenangebotes auf einigen Relationen für die Fahrgäste gesunken.

Ab Montag, 21.11.2022 werden die Fahrten auf folgenden Linien daher wieder entsprechend der ursprünglichen Fahrpläne durchgeführt:

BW1 (Neuweiler – Würzbach – Oberreichenbach - Bad Wildbad; inkl. Ortsteile), BW2 (Calmbach)

Zusätzlich wird auf Änderungen am Fahrplan der Linie CW2 hingewiesen. Die Haltestellen werden überwiegend wieder in die Linie BW1 integriert.

Die Fahrpläne werden rechtzeitig in der elektronischen Fahrplanauskunft sowie auf der Homepage der VGC unter www.vgc-online.de zur Verfügung stehen. Die Fahrplanaushänge an den betroffenen Haltestellen werden zum 12.12.2022 ausgetauscht. Dies ist der Termin des bundesweiten Fahrplanwechsels. Bis zu diesem Zeitpunkt wird die Nutzung der digitalen Auskunftssysteme empfohlen.



Was den Landwirt interessiert

Neuer Vorstand bei LandFrauenverband Calw e.V.

Am Dienstag, den 15.11.2022 fand im Gasthaus „Krone“ in Albulach die Mitgliederversammlung des LandFrauenverband Calw e.V. statt.

Auf der Tagesordnung war unter anderem das Thema „Wahlen des Vorstands“.



Das neue Dreier-Team der Vorsitzenden setzt sich zusammen aus: Margarete Raible, Margit Kalmbach und neu dazugekommen ist Klara Scheuren von den Jungen LandFrauen.

Als weitere Vorstandsmitglieder wurden gewählt:

Ingrid Rentschler, Lena Raible, Carmen Schulz, Susanne Bauer, Heide Schlee, Carola Volz, Svenja Licht und Irmgard Rentschler.

Aus dem Vorstand ausgeschieden sind auf eigenen Wunsch Irene Lamparth und Claudia Renz, wobei die beiden Damen leider nicht persönlich anwesend sein konnten.

Aus dem Vorstand ausgeschieden sind auf eigenen Wunsch Irene Lamparth und Claudia Renz, wobei die beiden Damen leider nicht persönlich anwesend sein konnten.

Zum Ende der Mitgliederversammlung wurde von Frau Karin Beilharz, Systemische Therapeutin und Coach und Inhaberin des Praxis- und Seminarhauses Bachbauernhof, Ehlenbogen, ein sehr interessanter Vortrag gehalten mit dem Thema „**Wellness und Gesundheit aus dem Wald – Stärkung des Immunsystems**“.



Der LandFrauenverband Calw e.V. lädt ein

zur „**Forstlichen Winterwanderung**“ mit Herrn Förster Hubert Halter am **Dienstag, den 13.12.2022**.

Treffpunkt ist um 14:00 Uhr an der Häfele-Hütte in Nagold.

Die 1 – 1,5-stündige Wanderung führt durch den Killbergwald. Neben der Vorstellung des Ruhewaldes erfahren die Teilnehmer Wissenswertes zu den Funktionen des Waldes sowie den Herausforderungen für Eigentümer und Gesellschaft in Zeiten des Klimawandels.

Neben der 112 ist

Ihre **Hausnummer** die wichtigste

Nummer bei einem **Notfall!**

Treffpunkt am Ende der Wanderung ist die Häfele-Hütte zu einer kleinen Stärkung sowie einer besinnlichen Einstimmung auf die Adventszeit mit den Killbergbläsern.

Für alle, die an der Wanderung nicht teilnehmen, ist der Treffpunkt um 15:00 Uhr bei der Häfele-Hütte.

Anmeldung und weitere Infos: Margret Raible, Mobil: 0170/2415 427, oder Margit Kalmbach, Mobil: 0175 6680 116
Der Landfrauenverband Calw e.V. freut sich über viele Interessierte, auch Nichtmitglieder sind herzlich willkommen.
Die Veranstaltung findet in Zusammenarbeit mit dem Bildungs- und Sozialwerk der Landfrauen e.V. statt.

Gemeinschaft der Energieberater im Landkreis Calw e.V.



Gemeinschaft der Energieberater im Landkreis Calw e.V.

Simmozheimer Str. 11
75382 Althengstett

Tel. 07051-9686100

Mail: falkenthal@energieberatung-calw.de
Homepage: www.energieberatung-calw.de

Wir informieren Sie auch jetzt: Telefonische Energie-Erstberatung

Wir halten unseren Service für Sie aufrecht und möchten Sie auch weiterhin zu allen Fragen der energetischen Sanierung Ihrer Immobilie, den Möglichkeiten zur Energieeinsparung und dem Einsatz erneuerbarer Energien beraten. Welche Schritte führen zur optimalen energetischen Sanierung? Wie können erneuerbare Energien in Ihrem Gebäude sinnvoll eingesetzt werden, welches Heizsystem passt zu Ihnen und Ihrem Haus, und welche Fördermittel gibt es dafür? Diese Fragen können sehr gut auch in einem telefonischen Beratungsgespräch geklärt werden. Rufen Sie in unserer Geschäftsstelle unter Tel. 07051-9686100 an (erreichbar Mo-Fr, 8-12 Uhr) und vereinbaren Sie ein Beratungsgespräch. Wir geben Ihr Anliegen an eine*n Energieberater*in weiter. Da derzeit sehr viele Beratungsanfragen zu bearbeiten sind, kann es zu Wartezeiten von zwei bis vier Wochen kommen. Wir bitten um etwas Geduld. Weitere Informationen zum Thema und unsere Energiespartipps finden Sie auf unserer Internetseite www.energieberatung-calw.de, schauen Sie doch gleich mal rein!

Veranstaltungstipp



Das Photovoltaiknetzwerk Nordschwarzwald und die Gemeinschaft der Energieberater im Landkreis Calw e.V. laden ein:

Infotag Photovoltaik und Sektorenkopplung

- o Wärmepumpe, Biomasse, Warmwasser
- o Batteriespeicher und E-Mobilität
- o Zuschüsse, Förderungen und EEG 2023

Samstag 3. Dezember, 10 - 13 Uhr

Fachvorträge Gebäudetechnik Pfrommer, Würzbach
Udo Zens, Energieberater

Würzbacher Bauerntheater

Im Interkom 2, 75365 Calw Altburg

Bitte melden Sie sich zu der Veranstaltung an:

Mail: info@pg-team.de oder telefonisch 07053-9205050

ne bei Mobbing eine Rolle hat und zugleich auch etwas dagegen tun kann.

Das Präventionsprogramm wird zunächst an 40 Schulen in Baden-Württemberg von der Stiftung finanziert, die dafür rund 500.000 Euro zur Verfügung stellt.

„Die Coronapandemie und ihre Auswirkungen haben viele Herausforderungen im schulischen Alltag in den Hintergrund gerückt, weshalb sie jedoch nicht verschwunden sind. Aktuelle Studien belegen, Mobbing ist und bleibt ein Problem an Schulen“, so der Geschäftsführer der Baden-Württemberg Stiftung, Christoph Dahl. Die Schulleitung und die Lehrkräfte der Lindenrain-Schule haben sich in Zusammenarbeit mit der Schulsozialarbeiterin Melanie Haller daher für präventive Maßnahmen entschlossen, die die Schulgemeinschaft diesbezüglich schützen und stärken werden. Das Programm arbeitet vorerst mit allen Lehrkräften sowie Schülerinnen und Schülern der Klassenstufen 5 bis 9. Es befähigt sie, Mobbing zu erkennen, zu beenden und zu verhindern und somit nachhaltig die Schulgemeinschaft zu schützen. **Mobbing&Du** verwendet einen „Blendet Intervention“-Ansatz, der die Vorteile von analogen Präsenzveranstaltungen und digitalem E-Learning kombiniert. Die Bausteine für Schülerinnen, Schüler und Lehrkräfte, wie E-Learning Kurse, Klassenstunden und Interventionskonzepte im Mobbingfall, werden im ersten Jahr an der Schule eingeführt und in den Folgejahren weiter ausgebaut.

Angeleitet wird das Präventionsprogramm durch ein Kernteam aus Lehrkräften, das an regelmäßigen Schulungen in Heidelberg teilnimmt und in enger Zusammenarbeit mit der Forschungsgruppe des Universitätsklinikums Heidelberg die Organisation und Umsetzung an der Lindenrain-Schule bereits zum Schuljahresbeginn übernommen hat. Weitere Informationen finden Sie auf der Website des Programmes, <https://info.mobbing-und-du.de>, auf dessen Startseite Sie auch ein kurzes Informationsvideo über „**Mobbing&Du-schau hin und nicht zu**“ finden.

Die Lindenrain-Schule ist eine der 40 Schulen in Baden-Württemberg an denen das Programm finanziert wird. Das Schulmotto „Gemeinsam lernen-Gemeinsam wachsen“ kommt hierdurch einmal mehr zum Tragen.



Rektor M. Fröhlich und das Kernteam (A. Baier, M. Wessendorf, U. v. Altmock, M. Haller, J. Rothfuß) bei der Übergabe der Teilnahmesiegel durch Projektkoordinatorin Dr. Vanessa Jantzer und Franziska Neumayer des Universitätsklinikums Heidelberg.
Foto: K. Felsner

KINDERGÄRTEN / SCHULEN

Lindenrain-Schule Gemeinschaftsschule Ebhausen



Mobbing&Du: Neues Programm gegen psychische Gewalt startet an der Lindenrain-Schule

Am 16.11. fiel im Rahmen einer Kick-Off-Veranstaltung der offizielle Startschuss für das neue Präventionsprogramm an der Lindenrain-Schule.

Unter dem Motto „*Schau hin und nicht zu*“ haben die Baden-Württemberg Stiftung und das Universitätsklinikum Heidelberg ein gemeinsames Programm gegen Mobbing an Schulen entwickelt. Es basiert auf langjähriger Erfahrung im Bereich schulbezogener Mobbingprävention sowie aktuellen wissenschaftlichen Erkenntnissen und folgt dem Grundgedanken, dass jede und jeder Einzel-

IMPRESSUM

Herausgeber:
Gemeinde Ebhausen

Druck und Verlag:
Nussbaum Medien GmbH & Co. KG,
68789 St. Leon-Rot,
Opelstraße 29,
www.nussbaum-medien.de

Verantwortlich für den amtlichen Teil, alle sonstigen Verlautbarungen und Mitteilungen:

Bürgermeister Volker Schuler,
72224 Ebhausen, Marktplatz 1,
oder sein Vertreter im Amt.

Verantwortlich für „Was sonst noch interessiert“ und den Anzeigenteil:
Klaus Nussbaum, Opelstraße 29,
68789 St. Leon-Rot

INFORMATIONEN

Vertrieb (Abonnement und Zustellung): G.S. Vertriebs GmbH,
Josef-Beyerle-Str. 2,
71263 Weil der Stadt,

Tel.: 07033 6924-0,
E-Mail: info@gsvertrieb.de
Internet: www.gsvertrieb.de

Anzeigenverkauf:
wds@nussbaum-medien.de

Kurse der VHS sind ab sofort auf der Homepage www.vhson.de veröffentlicht und buchbar. Für Kurse in Ebhausen können Sie sich auch telefonisch unter 07458/9981-11 bei Frau Link anmelden. Bitte melden Sie sich rechtzeitig an, da Kurse mit zu wenig Teilnehmenden 1 Woche vor Kursbeginn abgesagt werden.

Faszio & Fasziën: Tuning - Regeneration - Lösen

Dieses Training ist ein modernes, ganzheitliches Faszientraining für jeden. Das menschliche Gewebenetzwerk, das sich durch und um unseren Körper zieht, passt sich den jeweiligen Gewohnheiten an. Deshalb verlassen wir beim Faszientraining unsere Komfortzone! Mit Power-Musik trainieren wir durch Intervalle mehrdirektional und abwechslungsreich den ganzen Körper und alle Sinne. Es ist somit auch ein Stress- und Fettkiller. Am Ende des Kurses werden wir zur Ruhe kommen. Der Körper darf sich regenerieren. Durch verschiedene Dehnübungen und Balance werden wir mit den Faszio-Bällen arbeiten und hierbei Verklebungen lösen. Die Zellen, Lymphgefäße, Venen, Nerven werden stimuliert, wodurch die Stoffwechselprodukte besser abtransportiert werden und auch Abwehr- und Selbstheilungskräfte effektiv unterstützt werden.

Gemeindehalle Ebhausen

Ute Sternhuber

2223023305 Di., 29.11.2022, 9:00 – 10:30 Uhr, 10 Vormittage, 79,00 EUR (ab 8 TN)

2223023303 Mi., 30.11.2022, 19:00 – 20:30 Uhr, 10 Abende, 79,00 EUR (ab 8 TN)

222501024 Aufbaukurs: Mein neues Android Smartphone/ Tablet

Sie haben bereits die Grundfunktionen Ihres Gerätes kennengelernt und möchten nun Ihre Fähigkeiten weiter ausbauen? In diesem Kurs vertiefen und üben Sie den Umgang mit Ihrem Gerät und erhalten einen Überblick zu Apps und weiteren Zusatzfunktionen. Grundfunktionen: Bedienung des Geräts; Verbinden mit einem Wi-Fi-Netz Zu Hause und unterwegs; Nutzung im In- und Ausland; Tarife verstehen und den richtigen auswählen; Einstellungen und Sicherheit. Standard-Apps: Kalender; Notizen; Kamera / Videos; Wecker; Apps kennenlernen, installieren und nutzen; kostenlose und zahlungspflichtige Apps unterscheiden.

Zusatzfunktionen: Fotografieren mit allen Möglichkeiten.

Voraussetzungen: Bitte eigenes Smartphone/Tablet mit Android-Betriebssystem und Benutzerhandbuch mitbringen.

Erste Kenntnisse zum Gerät z.B. durch Teilnahme am Basiskurs.

3 Nachmittage: Mo., 12.12.2022, Mi., 14.12.2022, Mo., 19.12.2022 jeweils 16:00 – 18:15 Uhr (ab 5 TN)

Remise Rathaus Ebhausen

Jörg Eyerdam

KIRCHLICHE MITTEILUNGEN

Evang. Kirchengemeinde Ebhausen



Wochenspruch

Lasst eure Lenden umgürtet sein und eure Lichter brennen.

Lukas 12,35

Ev. Pfarramt

Bei der Kirche 8

72224 Ebhausen

Tel. 07458-384

pfarramt.ebhausen@elkw.de

Vertretung für das vakante Pfarramt:

bis 02.12.

Pfarrer

Hartmut Heugel

Tel. 07054-5688

Hartmut.heugel@elkw.de

Pfarrbüro: Silvia Böpple

silvia.boepple@elkw.de

Bürozeiten: Di 9 – 11, Do 14.30 – 16.30

Mittwoch, 23. November

10.00 Uhr Krabbelgruppe im Gemeindehaus

14.15 Uhr Konfizeit im Gemeindehaus

19.30 Uhr www-Kreis im Gemeindehaus.

Donnerstag, 24. November

19.30 Uhr Bibelgesprächskreis der Apis im Gemeindehaus mit Claus Reinhardt

Sonntag, 27. November (1. Advent)

10.00 Uhr Gottesdienst mit Manuel Schittenhelm. Musikalische Gestaltung: der Gospelchor.

Das Opfer ist für das Gustav-Adolf-Werk bestimmt.

10.00 Uhr Kindergottesdienst im Gemeindehaus

Mittwoch, 30. November

10.00 Uhr Krabbelgruppe im Gemeindehaus

11.30 - 13.30 Uhr Mittagessen am Turm im Gemeindehaus

(Linsen, Spätzle, Saitenwürste und Schokomousse)

14.15 Uhr Konfizeit im Gemeindehaus

19.30 Uhr www-Kreis im Gemeindehaus.

Vorankündigung:

Herzliche Einladung zum Nachmittag der Begegnung am 1. Dezember mit Marie-Luise Müller-Vocke zu dem Thema „Das Geschenk der Ewigkeit“ ins Gemeindehaus.

Wir freuen uns über Ihren Opfer-Beitrag im Pfarramtsbriefkasten oder per Überweisung:

Evang. Kirchengemeinde Ebhausen

IBAN DE92 6066 3084 0170 2940 05

Raiba im Kreis Calw

Liebenzeller Gemeinschaft Ebhausen



Sonntag, 27.11.2022

18.00 Uhr Gemeinschaftstreff

Wir treffen uns im Haus der Liebenzeller Gemeinschaft, Noppenagold 13.

www.liebenzeller-gemeinschaft.de

Verbundkirchengemeinde Wart-Rotfelden-Ebershardt-Wenden

Wochenspruch:

Siehe, dein König kommt zu dir, ein Gerechter und ein Helfer.

Sacharja 9,9a

Pfarrer Andreas Eßlinger

Johann-Georg-Hartmann-Str. 3

72213 Altensteig-Wart

Tel. dienstl.: 07458/ 45450

E-Mail: Pfarramt.Wart@elkw.de

Pfarrer Albrecht Trupp

Hauptstraße 29

72224 Ebhausen-Rotfelden

Tel. dienstl.: 07054/ 2804

E-Mail: Pfarramt.Rotfelden@elkw.de

Unsere Verbundkirchengemeinde im Internet:

<https://www.facebook.com/Kirche.Wart.Rotfelden.Ebershardt.Wenden>

<https://www.verbundkirchengemeinde-wrew.de/>

Instagram: [@verbundkirchengemeinde_wrew](https://www.instagram.com/verbundkirchengemeinde_wrew)

Gemeindebüro in Wart:

Vom 21.11. bis 25.11.2022 sind wir zu folgenden Zeiten für Sie da:

Dienstag 08:00 – 12:00 Uhr und

Donnerstag von 14:00 – 18:00 Uhr

In der Woche vom 28.11. bis 02.12.2022 ist das Gemeindebüro wie folgt geöffnet:

Montag 09:00 – 11:00 Uhr

Dienstag 08:00 – 12:00 Uhr

Mittwoch 09:00 – 11:00 Uhr

Donnerstag 14:00 – 18:00 Uhr